

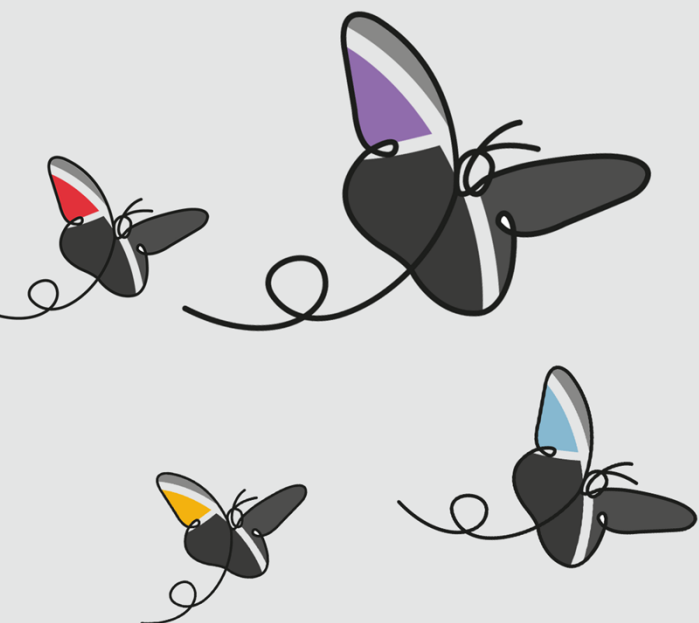
# Denderleeuw *in beweging*



## MEERJARENPLAN 2020-2025

---

### PERSONEELSINZET



**Gemeente Denderleeuw**

A. De Cockstraat 1 - 9470 Denderleeuw  
NIS-code: 41011

Algemeen directeur: Jimmy Geeraerts  
Financieel directeur: Jo Waterloos

**Denderleeuw**  
Vertrouwde schakel





# Toelichting personeelsbudget

Versie: oktober 2024



Graadnaam in de personeelsformatie	Dienst	Subdienst	graad	graad +	Payroll	S/C	FTE
Technisch assistent	Facility	Gebouwen	D1-D3	D1-D3	Gemeente	C	1
Technisch beambte	Facility	Poetsdienst	E1-E3	E1-E3	Gemeente	C	1
Maatschappelijk assistent	Sociale dienst	Maatschappelijke dienst	B1-B3	B1-B3	OCMW	S	0,5
Technisch beambte	Facility	Poetsdienst	E1-E3	E1-E3	OCMW	C	0,5
Administratief medewerker	Facility	Magazijn	C1-C3	C1-C3	Gemeente	S	1
Bibliotheekassistent	Vrije Tijd	Bibliotheek	C1-C3	C1-C3	Gemeente	C	0,4
Begeleider	Huis van het Kind	BKO	D1-D3	D1-D3	Gemeente	C	0,8
Administratief medewerker	W&O	W&O	C1-C3	C1-C3	Gemeente	C	1
Technisch beambte	Facility	Poetsdienst	E1-E3	E1-E3	Gemeente	C	1
Technisch medewerker	Openbare Ruimte	Groendienst	C1-C3	D4	Gemeente	S	1
Technisch assistent (zaalwachter)	Vrije Tijd	Sport	D1-D3	D1-D3	Gemeente	C	1
Deskundige	Samenleven	Samenleven	B1-B3	B1-B3	OCMW	S	1
Bibliotheekassistent	Vrije Tijd	Bibliotheek	C1-C3	C1-C3	Gemeente	C	0,5
Deskundige	Huis van het Kind	BKO	B1-B3	B1-B3	Gemeente	S	1
Administratief assistent	Sociale dienst	Administratie & Onthaal	D1-D3	uitdovend	OCMW	C	1
Technisch assistent	Openbare Ruimte	Wegen	D1-D3	D1-D3	Gemeente	C	1
Administratief medewerker	Burgerzaken	Burgerzaken	C1-C3	C1-C3	Gemeente	C	1
Technisch assistent	Openbare Ruimte	Groendienst	D1-D3	D1-D3	Gemeente	C	1
Maatschappelijk assistent	Sociale dienst	Maatschappelijke dienst	B1-B3	B1-B3	OCMW	S	1
Technisch beambte	Openbare Ruimte	Groendienst	E1-E3	D1-D3	Gemeente	C	1
Technisch assistent	Facility	Gebouwen	D1-D3	D1-D3	Gemeente	C	1
Technisch beambte	Facility	Poetsdienst	E1-E3	E1-E3	OCMW	C	0,5
Technisch assistent	Facility	Gebouwen	D1-D3	D1-D3	Gemeente	C	1
Technisch beambte	Facility	Poetsdienst	E1-E3	E1-E3	Gemeente	C	0,8
Technisch beambte	Facility	Poetsdienst	E1-E3	E1-E3	Gemeente	C	1
Gemeenschapswacht	Bestuurszaken en Veiligheid	Veiligheid	D1-D3	D1-D3	Gemeente	C	1
Deskundige	Samenleven	Samenleven	B1-B3	B1-B3	Gemeente	S	0
Technisch beambte	Facility	Poetsdienst	E1-E3	E1-E3	OCMW	C	1
Technisch assistent	Openbare Ruimte	Wegen	D1-D3	D1-D3	Gemeente	C	1
Bibliotheekassistent	Vrije Tijd	Bibliotheek	C1-C3	C1-C3	Gemeente	S	0,35
Bibliotheekassistent	Vrije Tijd	Bibliotheek	D1-D3	C1-C3	Gemeente	C	0,5
Technisch beambte	Facility	Poetsdienst	E1-E3	E1-E3	OCMW	C	0,8
Technisch beambte	Facility	Poetsdienst	E1-E3	E1-E3	OCMW	C	0,5
Technisch assistent	Openbare Ruimte	Groendienst	D1-D3	D1-D3	Gemeente	C	1
Administratief medewerker	P&O	Organisatie	C1-C3	C1-C3	Gemeente	C	1
Technisch beambte	Facility	Poetsdienst	E1-E3	E1-E3	OCMW	C	0,5
Administratief medewerker	Burgerzaken	Burgerzaken	C1-C3	C1-C3	Gemeente	C	1
Technisch assistent	Facility	Gebouwen	D1-D3	D1-D3	Gemeente	C	1
Technisch assistent	Openbare Ruimte	Groendienst	D1-D3	D1-D3	Gemeente	C	1
Technisch assistent (zaalwachter)	Vrije Tijd	Sport	D1-D3	D1-D3	Gemeente	C	1
Technisch assistent	Openbare Ruimte	Groendienst	D1-D3	D1-D3	Gemeente	C	1
Technisch beambte	Facility	Poetsdienst	E1-E3	E1-E3	Gemeente	C	0,7
Administratief medewerker	Financiën	Financiën	C1-C3	C1-C3	Gemeente	S	1
Technisch beambte	Facility	Poetsdienst	E1-E3	E1-E3	OCMW	C	1
Technisch assistent	Openbare Ruimte	Groendienst	D1-D3	D1-D3	Gemeente	C	1
Deskundige	Financiën	Financiën	B1-B3	B1-B3	Gemeente	S	1
Begeleider	Huis van het Kind	BKO	D1-D3	D1-D3	Gemeente	C	0,8
Administratief hoofdmedewerker	Sociale dienst	Administratie & Onthaal	C4-C5	C4-C5	OCMW	S	1
Technisch assistent	Facility	Gebouwen	D1-D3	D1-D3	Gemeente	S	1
Administratief medewerker	W&O	W&O	C1-C3	C1-C3	Gemeente	C	1
Administratief assistent	Sociale dienst	Administratie & Onthaal	D1-D3	C1-C3	OCMW	C	1
Administratief medewerker	Vrije Tijd	Vrije Tijd	C1-C3	C1-C3	Gemeente	C	1



Assistent-dienstleider	Vrije Tijd	Bibliotheek	B1-B3	B1-B3	Gemeente	S	1
Administratief assistent	Burgerzaken	Burgerzaken	D1-D3	C1-C3	Gemeente	C	1
Diensthof	Bestuurszaken en Veiligheid	Veiligheid	A1a-A3a	A1a-A3a	Gemeente	S	1
Werkleider	Facility	Gebouwen	C4-C5	C4-C5	Gemeente	S	1
Technisch assistent	Facility	Gebouwen	D1-D3	D1-D3	Gemeente	C	1
Deskundige	Vrije Tijd	Vrije Tijd	B1-B3	B1-B3	Gemeente	S	1
Technisch assistent	Facility	Gebouwen	D1-D3	D1-D3	Gemeente	C	1
Technisch assistent	Facility	Magazijn	D1-D3	C1-C3	Gemeente	S	1
Gemeenschapswacht - GAS-vaststeller	Bestuurszaken en Veiligheid	Veiligheid	C1-C3	C1-C3	Gemeente	C	1
Maatschappelijk assistent	Sociale dienst	Maatschappelijke dienst	B1-B3	B1-B3	OCMW	S	1
Deskundige	Financiën	Financiën	B1-B3	B1-B3	OCMW	S	0,5
Deskundige	P&O	Personeel	B1-B3	B1-B3	OCMW	S	0,5
Werkleider	Facility	Poetsdienst	C1-C3	C1-C3	Gemeente	C	1
Technisch assistent	Facility	Gebouwen	D1-D3	D1-D3	Gemeente	S	1
Financieel directeur	Decretale graad	Decretale graad	Decretaal	Decretaal	Gemeente	S	1
Gemeenschapswacht	Bestuurszaken en Veiligheid	Veiligheid	D1-D3	D1-D3	Gemeente	C	1
Administratief medewerker	Sociale dienst	Administratie & Onthaal	C1-C3	C1-C3	OCMW	C	1
Administratief assistent	Burgerzaken	Burgerzaken	D1-D3	C1-C3	Gemeente	C	1
Technisch beambte	Facility	Poetsdienst	E1-E3	E1-E3	OCMW	C	1
Administratief medewerker	Huis van het Kind	Huis van het Kind	C1-C3	C1-C3	Gemeente	C	1
Bibliotheekassistent	Vrije Tijd	Bibliotheek	C1-C3	C1-C3	Gemeente	C	0,5
Gemeenschapswacht - GAS-vaststeller	Bestuurszaken en Veiligheid	Veiligheid	C1-C3	C1-C3	Gemeente	C	1
Technisch beambte	Facility	Poetsdienst	E1-E3	E1-E3	Gemeente	C	1
Technisch beambte	Facility	Poetsdienst	E1-E3	E1-E3	OCMW	C	0,5
Technisch assistent	Openbare Ruimte	Wegen	D1-D3	D1-D3	Gemeente	C	1
Technisch assistent	Openbare Ruimte	Wegen	D1-D3	D1-D3	Gemeente	C	1
Administratief medewerker	W&O	Lokale economie	C1-C3	C1-C3	Gemeente	C	1
Technisch assistent	Facility	Gebouwen	D1-D3	D1-D3	Gemeente	C	1
Administratief medewerker	Bestuurszaken en Veiligheid	Secretariaat	C1-C3	C1-C3	Gemeente	C	1
Deskundige	Facility	Facility	B1-B3	B1-B3	Gemeente	S	1
Bibliotheekassistent	Vrije Tijd	Bibliotheek	C1-C3	C1-C3	Gemeente	C	0,68
Administratief medewerker	W&O	Huisvesting	C1-C3	B1-B3	Gemeente	S	1
Adjunct- algemeen directeur	Decretale graad	Decretale graad	Decretaal	A4a-A4b	Gemeente	S	1
Coördinator	Huis van het Kind	Baby - Peuter	B1-B3	B1-B3	Gemeente	C	0,75
Begeleider	Huis van het Kind	BKO	D1-D3	D1-D3	Gemeente	C	0,8
Administratief medewerker	Burgerzaken	Burgerzaken	C1-C3	C1-C3	Gemeente	C	1
Begeleider	Huis van het Kind	BKO	D1-D3	D1-D3	Gemeente	C	0,8
Administratief medewerker	Vrije Tijd	Academie	C1-C3	C1-C3	Gemeente	C	1
Technisch beambte	Facility	Poetsdienst	E1-E3	E1-E3	OCMW	C	1
Maatschappelijk assistent	Sociale dienst	Maatschappelijke dienst	B1-B3	B1-B3	OCMW	C	1
Technisch assistent	Openbare Ruimte	Groendienst	D1-D3	D1-D3	Gemeente	C	1
Technisch beambte	Facility	Poetsdienst	E1-E3	E1-E3	OCMW	C	0,5
Diensthof	Vrije Tijd	Vrije Tijd	A1a-A3a	A1a-A3a	Gemeente	C	1
Technisch assistent	Openbare Ruimte	Wegen	D1-D3	D1-D3	Gemeente	C	1
Technisch beambte	Facility	Poetsdienst	E1-E3	E1-E3	Gemeente	C	1
Administratief hoofdmedewerker	Communicatie & ICT	ICT	C4-C5	B1-B3	Gemeente	S	1
Diensthof	Communicatie & ICT	Communicatie & ICT	A1a-A3a	A1a-A3a	Gemeente	S	1
Deskundige	P&O	Personeel	B1-B3	B1-B3	Gemeente	S	1
Technisch assistent	Facility	Gebouwen	D1-D3	D1-D3	Gemeente	C	1



Administratief medewerker	Bestuurszaken en Veiligheid	Onderwijs	C1-C3	C1-C3	Gemeente	S	1
Algemeen directeur	Decretale graad	Decretale graad	Decretaal	Decretaal	Gemeente	S	1
Administratief medewerker	Burgerzaken	Burgerzaken	C1-C3	C1-C3	Gemeente	C	1
Deskundige (onderwijsopbouwwerker)	Huis van het Kind	Kind en School	B1-B3	B1-B3	Gemeente	C	1
Technisch assistent	Facility	Gebouwen	D1-D3	D1-D3	Gemeente	C	1
Diensthof	P&O	Personeel	A1a-A3a	A1a-A3a	OCMW	S	1
Cultuurfunctionaris	Vrije Tijd	Cultuur	B1-B3	B1-B3	Gemeente	S	1
Technisch beambte	Facility	Poetsdienst	E1-E3	E1-E3	OCMW	C	1
Afdelingshooft	Facility	Facility	A4a-A4b	A4a-A4b	Gemeente	S	1
Technisch beambte	Openbare Ruimte	Groendienst	D1-D3	D1-D3	Gemeente	C	1
Deskundige	Burgerzaken	Burgerzaken	B1-B3	B1-B3	Gemeente	S	1
Maatschappelijk assistent	Sociale dienst	Maatschappelijke dienst	B1-B3	B1-B3	OCMW	S	1
Technisch assistent	Openbare Ruimte	Groendienst	D1-D3	D1-D3	Gemeente	C	1
Werkleider	Facility	Poetsdienst	C1-C3	C1-C3	OCMW	C	1
Deskundige (inclusieambtenaar)	Samenleven	Samenleven	B1-B3	B1-B3	OCMW	C	1
Coördinator	Huis van het Kind	Baby - Peuter	B1-B3	B1-B3	Gemeente	C	1
Begeleider	Huis van het Kind	BKO	D1-D3	D1-D3	Gemeente	C	0,8
Begeleider	Huis van het Kind	BKO	D1-D3	D1-D3	Gemeente	C	0,8
Technisch assistent	Facility	Gebouwen	D1-D3	D1-D3	Gemeente	C	1
Deskundige	P&O	Personeel	B1-B3	B1-B3	Gemeente	S	1
Bibliotheekassistent	Vrije Tijd	Bibliotheek	C1-C3	C1-C3	Gemeente	S	0,26
Diensthof	Huis van het Kind	Huis van het Kind	A1a-A3a	A1a-A3a	Gemeente	S	1
Administratief medewerker	P&O	Organisatie	C1-C3	C1-C3	Gemeente	C	1
Stafmedewerker	Financiën	Financiën	A1a-A3a	A1a-A3a	Gemeente	S	1
Werkleider	Openbare Ruimte	Wegen	C1-C3	C1-C3	Gemeente	S	1
Administratief medewerker	Huis van het Kind	Huis van het Kind	C1-C3	uitdovend	Gemeente	C	1
Afdelingshooft	P&O	P&O	A1a-A3a	A4a-A4b	Gemeente	S	1
Administratief hooftmedewerker	Bestuurszaken en Veiligheid	Secretariaat	C4-C5	C4-C5	Gemeente	C	1
Begeleider	Huis van het Kind	BKO	D1-D3	D1-D3	Gemeente	C	0,5
Technisch assistent	Facility	Gebouwen	D1-D3	D1-D3	Gemeente	C	1
Technisch beambte	Facility	Poetsdienst	E1-E3	E1-E3	OCMW	C	1
Begeleider	Huis van het Kind	BKO	D1-D3	D1-D3	Gemeente	C	0,8
Begeleider	Huis van het Kind	BKO	D1-D3	D1-D3	Gemeente	C	0,8
Deskundige	Communicatie & ICT	ICT	B1-B3	B1-B3	Gemeente	C	1
Technisch assistent	Openbare Ruimte	Wegen	D1-D3	D1-D3	Gemeente	C	1
Administratief medewerker	Openbare Ruimte	Openbare Ruimte	C1-C3	C1-C3	Gemeente	C	1
Afdelingshooft	Openbare Ruimte	Openbare Ruimte	A4a-A4b	A4a-A4b	Gemeente	S	1
Begeleider	Huis van het Kind	BKO	D1-D3	D1-D3	Gemeente	C	0,8
Administratief medewerker	Financiën	Financiën	C1-C3	C1-C3	Gemeente	C	1
Technisch assistent	Facility	Gebouwen	D1-D3	D1-D3	Gemeente	C	1
Projectmedewerker	P&O	Organisatie	A1a-A3a	A1a-A3a	Gemeente	S	1
Deskundige	Openbare Ruimte	Openbare Ruimte	B1-B3	B1-B3	Gemeente	S	1
Technisch beambte	Openbare Ruimte	Groendienst	D1-D3	D1-D3	Gemeente	C	1
Begeleider	Huis van het Kind	BKO	D1-D3	D1-D3	Gemeente	C	0,8
Begeleider	Huis van het Kind	BKO	D1-D3	D1-D3	Gemeente	C	0,8
Begeleider	Huis van het Kind	BKO	D1-D3	D1-D3	Gemeente	C	0,8
Coördinator (pedagogisch coach)	Huis van het Kind	Kind en Opvoeden	B1-B3	B1-B3	Gemeente	C	0,8
Technisch assistent	Openbare Ruimte	Wegen	D1-D3	D1-D3	Gemeente	C	1
Deskundige	Communicatie & ICT	ICT	B1-B3	B1-B3	Gemeente	S	1
Technisch beambte	Facility	Poetsdienst	E1-E3	E1-E3	OCMW	C	1
Omgevingsambtenaar	W&O	Stedenbouw	A1a-A3a	A1a-A3a	Gemeente	C	1
Hooftmaatschappelijk assistent	Sociale dienst	Maatschappelijke dienst	B4-B5	B4-B5	OCMW	C	1



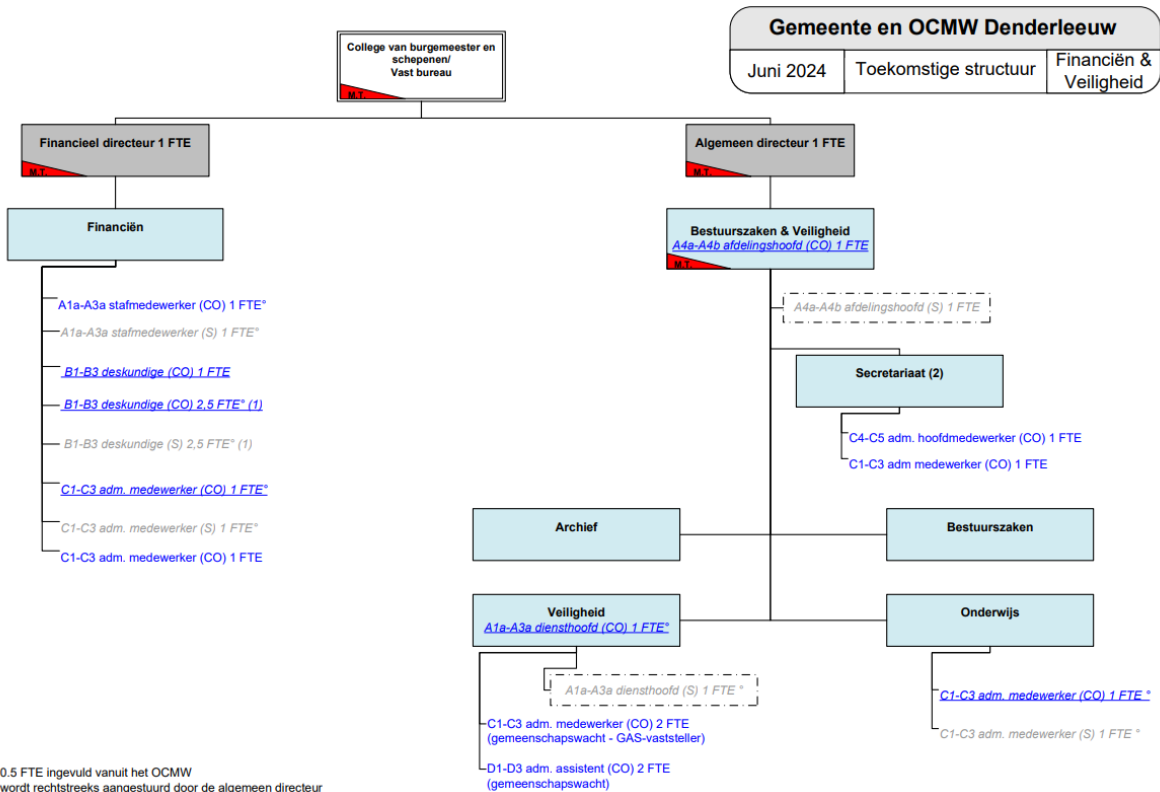
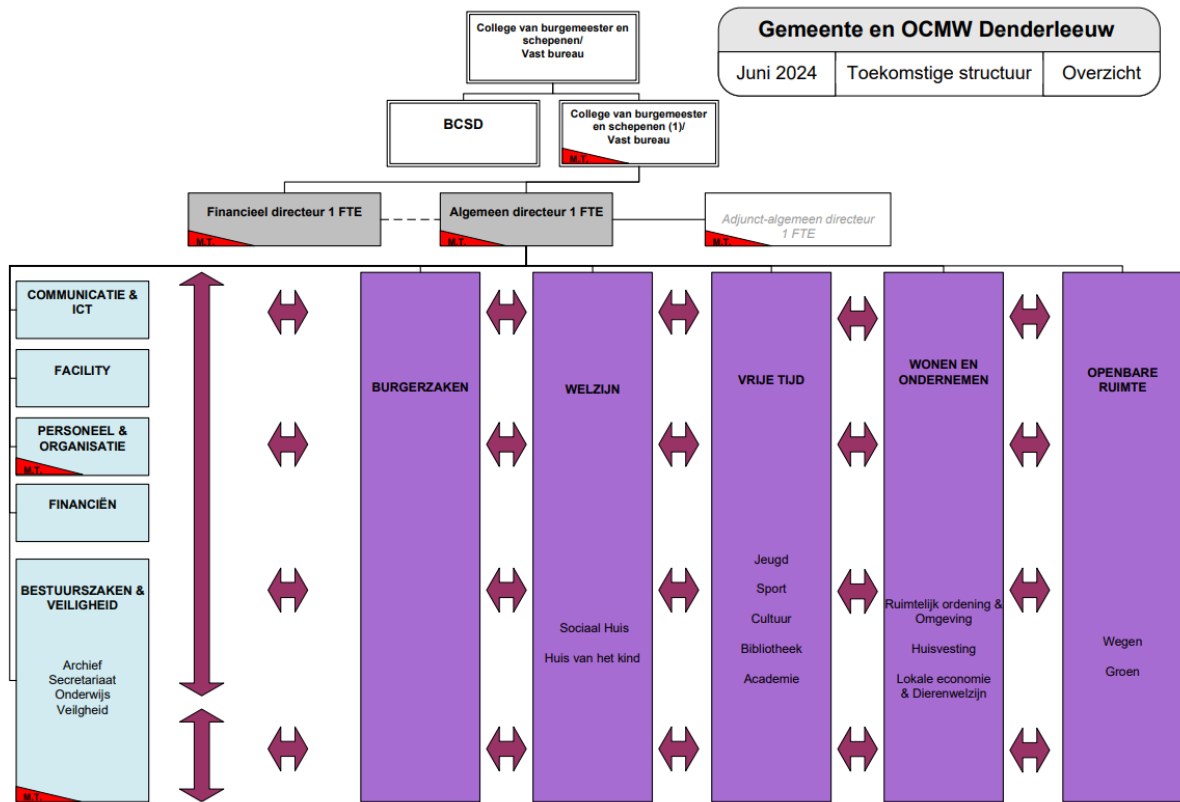
Werkleider	Openbare Ruimte	Groendienst	C4-C5	C4-C5	Gemeente	S	1
Technisch assistent	Openbare Ruimte	Groendienst	D1-D3	D1-D3	Gemeente	C	1
Begeleider	Huis van het Kind	BKO	D1-D3	D1-D3	Gemeente	C	0,8
Technisch assistent	Facility	Gebouwen	D1-D3	D1-D3	Gemeente	C	1
Maatschappelijk assistent	Sociale dienst	Maatschappelijke dienst	B1-B3	B1-B3	OCMW	C	1
Technisch beambte	Facility	Poetsdienst	E1-E3	E1-E3	OCMW	C	0,7
Deskundige	Financiën	Financiën	B1-B3	B1-B3	Gemeente	S	1
Deskundige	Openbare Ruimte	Openbare Ruimte	B1-B3	B1-B3	Gemeente	S	1
Begeleider	Huis van het Kind	BKO	D1-D3	D1-D3	Gemeente	C	0,5
Projectmedewerker	W&O	W&O	B1-B3	B1-B3	Gemeente	C	1
Begeleider	Huis van het Kind	BKO	D1-D3	D1-D3	Gemeente	C	0,7
Technisch assistent	Openbare Ruimte	Groendienst	D1-D3	D1-D3	Gemeente	C	1
Deskundige	Burgerzaken	Burgerzaken	B1-B3	B1-B3	Gemeente	C	1
Maatschappelijk assistent	Sociale dienst	Maatschappelijke dienst	B1-B3	B1-B3	OCMW	C	1
Begeleider	Huis van het Kind	BKO	D1-D3	D1-D3	Gemeente	C	0,8
Deskundige	Communicatie & ICT	Communicatie	B1-B3	B1-B3	Gemeente	C	1
Technisch assistent	Openbare Ruimte	Groendienst	D1-D3	D1-D3	Gemeente	C	1
Afdelingshoofd	W&O	W&O	A4a-A4b	A4a-A4b	Gemeente	S	1
Hoofdmaatschappelijk assistent	Sociale dienst	Maatschappelijke dienst	B4-B5	B4-B5	OCMW	C	1
Begeleider	Huis van het Kind	BKO	D1-D3	D1-D3	Gemeente	C	0,8
Hoofdbegeleider	Huis van het Kind	BKO	C1-C3	C1-C3	Gemeente	C	1
Maatschappelijk assistent	Sociale dienst	Maatschappelijke dienst	B1-B3	B1-B3	OCMW	C	1
Technisch assistent (zaalwachter)	Vrije Tijd	Sport	D1-D3	D1-D3	Gemeente	C	1
Deskundige	Communicatie & ICT	Communicatie	B1-B3	B1-B3	Gemeente	C	1
Coördinator	Huis van het Kind	BKO	B1-B3	B1-B3	Gemeente	C	1
Begeleider	Huis van het Kind	BKO	D1-D3	D1-D3	Gemeente	C	0,8
Sportfunctionaris	Vrije Tijd	Sport	B1-B3	B1-B3	Gemeente	C	1
Begeleider	Huis van het Kind	BKO	D1-D3	D1-D3	Gemeente	C	0,8
Deskundige	Huis van het Kind	BKO	B1-B3	B1-B3	Gemeente	C	0,75
Hoofdbegeleider	Huis van het Kind	BKO	C1-C3	C1-C3	Gemeente	C	0,25
Begeleider	Huis van het Kind	BKO	D1-D3	D1-D3	Gemeente	C	0,8
Afdelingshoofd	Bestuurszaken en Veiligheid	Bestuurszaken en Veiligheid	A4a-A4b	A4a-A4b	Gemeente	S	1
Technisch beambte	Openbare Ruimte	Groendienst	D1-D3	D1-D3	Gemeente	C	1
Deskundige (seniorenconsulent)	Samenleven	Samenleven	B1-B3	B1-B3	OCMW	C	1
Maatschappelijk assistent	Sociale dienst	Maatschappelijke dienst	B1-B3	B1-B3	OCMW	C	1
Begeleider	Huis van het Kind	BKO	D1-D3	D1-D3	Gemeente	C	0,8
Technisch assistent	Openbare Ruimte	Groendienst	D1-D3	D1-D3	Gemeente	C	1
Bibliotheekassistent	Vrije Tijd	Bibliotheek	C1-C3	C1-C3	Gemeente	C	0,68
Maatschappelijk assistent	Sociale dienst	Maatschappelijke dienst	B1-B3	B1-B3	OCMW	C	1
Jeugdconsulent	Vrije Tijd	Jeugd	B1-B3	B1-B3	OCMW	C	1
Administratief medewerker	P&O	Personeel	C1-C3	C1-C3	Gemeente	C	1
Technisch assistent	Openbare Ruimte	Groendienst	D1-D3	D1-D3	Gemeente	C	1
Begeleider	Huis van het Kind	BKO	D1-D3	D1-D3	Gemeente	C	0,8
Maatschappelijk assistent	Sociale dienst	Maatschappelijke dienst	B1-B3	B1-B3	OCMW	C	1
Maatschappelijk assistent	Sociale dienst	Maatschappelijke dienst	B1-B3	B1-B3	OCMW	C	1
Technisch assistent	Openbare Ruimte	Wegen	D1-D3	D1-D3	Gemeente	C	1
Begeleider	Huis van het Kind	BKO	D1-D3	D1-D3	Gemeente	C	0,8
Maatschappelijk assistent	Sociale dienst	Maatschappelijke dienst	B1-B3	B1-B3	OCMW	C	1
Deskundige	Communicatie & ICT	Communicatie	B1-B3	B1-B3	Gemeente	C	1
Deskundige	Openbare Ruimte	Openbare Ruimte	B1-B3	B1-B3	Gemeente	C	1
Begeleider	Huis van het Kind	BKO	D1-D3	D1-D3	Gemeente	C	0,8
Begeleider	Huis van het Kind	BKO	D1-D3	D1-D3	Gemeente	C	0,8
Technisch assistent	Openbare Ruimte	Wegen	D1-D3	D1-D3	Gemeente	C	1



Technisch assistent (zaalwachter)	Vrije Tijd	Sport	D1-D3	D1-D3	Gemeente	C	0,5
Technisch beambte	Facility	Poetsdienst	E1-E3	E1-E3	OCMW	C	1
Maatschappelijk assistent	Sociale dienst	Maatschappelijke dienst	B1-B3	B1-B3	OCMW	C	1
Omgevingsambtenaar	W&O	Milieu	B1-B3	B1-B3	Gemeente	C	1
Administratief medewerker	P&O	Organisatie	C1-C3	C1-C3	Gemeente	C	0
Technisch assistent	Openbare Ruimte	Groendienst	D1-D3	D1-D3	Gemeente	C	1
Administratief medewerker	Bestuurszaken en Veiligheid	Onderwijs	C1-C3	uitdovend	Gemeente	C	0,5
Administratief medewerker	Bestuurszaken en Veiligheid	Secretariaat	C1-C3	uitdovend	Gemeente	C	1
Administratief medewerker	Vrije Tijd	Vrije Tijd	C1-C3	C1-C3	Gemeente	C	1
Administratief medewerker	W&O	Stedenbouw	C1-C3	C1-C3	Gemeente	C	1
Begeleider	Huis van het Kind	BKO	D1-D3	D1-D3	Gemeente	C	0,2
Begeleider	Huis van het Kind	BKO	D1-D3	D1-D3	Gemeente		0,3
Begeleider	Huis van het Kind	BKO	D1-D3	D1-D3	Gemeente		0,5
Begeleider	Huis van het Kind	BKO	D1-D3	D1-D3	Gemeente		0,7
Bibliothecharis	Vrije Tijd	Bibliotheek	B4-B5	B4-B5	Gemeente	C	1
Bibliotheekassistent	Vrije Tijd	Bibliotheek	C1-C3	C1-C3	Gemeente	C	0,26
Coördinator (kinderarmoede)	Huis van het Kind	Kind en Opvoeden	B1-B3	B1-B3	Gemeente	C	1
Deskundige	Bestuurszaken en Veiligheid	Archief	B1-B3	uitdovend	Gemeente	C	1
Deskundige	Burgerzaken	Burgerzaken	B1-B3	B1-B3	Gemeente	C	1
Deskundige	Financiën	Financiën	B1-B3	B1-B3	Gemeente	C	1
Deskundige	W&O	W&O	B1-B3	B1-B3	Gemeente	C	1
Deskundige (coördinator evenementenloket)	Vrije Tijd	Vrije Tijd	B1-B3	B1-B3	Gemeente	C	1
Diensthof	Burgerzaken	Burgerzaken	A1a-A3a	A1a-A3a	Gemeente	C	1
Hoofdbegeleider	Huis van het Kind	BKO	C1-C3	C1-C3	Gemeente	C	0,75
Jeugdconsulent	Vrije Tijd	Jeugd	B1-B3	B1-B3	Gemeente	C	1
Specialist	Facility	Gebouwen	D4	uitdovend	Gemeente	S	1
Specialist	Openbare Ruimte	Groendienst	D4	D4	Gemeente	C	1
Sportpromotor	Vrije Tijd	Sport	C1-C3	C1-C3	Gemeente	C	1
Technisch assistent	Facility	Gebouwen	D1-D3	uitdovend	Gemeente	C	1
Technisch assistent	Openbare Ruimte	Groendienst	D1-D3	D1-D3	Gemeente	C	1
Technisch beambte	Bestuurszaken en Veiligheid	Veiligheid	E1-E3	uitdovend	Gemeente	S	1
Technisch beambte	Facility	Poetsdienst	E1-E3	E1-E3	OCMW	C	0,5
Technisch beambte	Facility	Poetsdienst	E1-E3	E1-E3	OCMW		0,7
Technisch beambte	Facility	Poetsdienst	E1-E3	E1-E3	OCMW		0,8
Technisch beambte	Facility	Poetsdienst	E1-E3	E1-E3	OCMW		1
Technisch beambte	Facility	Poetsdienst	E1-E3	uitdovend	Gemeente	C	0,5
Technisch beambte	Facility	Poetsdienst	E1-E3	uitdovend	Gemeente		1
Deskundige	W&O	W&O	B1-B3	B1-B3	Gemeente	C	1
Projectmedewerker	W&O	W&O	B1-B3	B1-B3	Gemeente	C	1



# Organogram



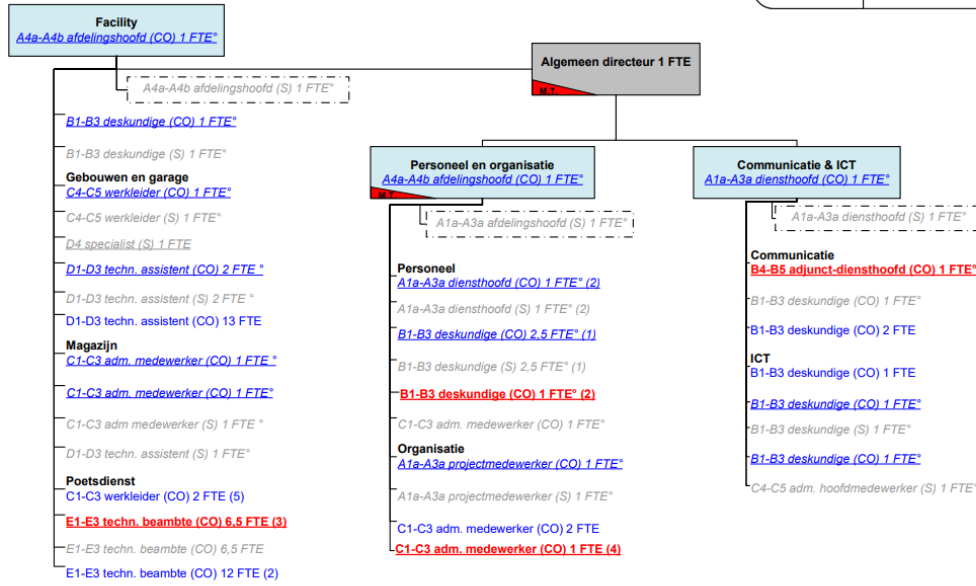
(1) 0.5 FTE ingevuld vanuit het OCMW

(2) wordt rechtstreeks aangestuurd door de algemeen directeur



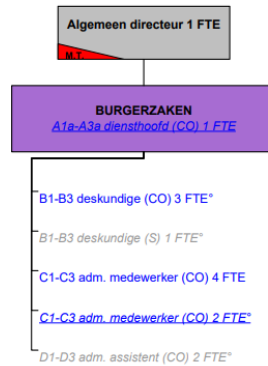


Gemeente en OCMW Denderleeuw		
Juni 2024	Toekomstige structuur	Stafdiensten



- (1) 0,5 FTE ingevuld vanuit OCMW-bestuur
- (2) OCMW-personeel
- (3) Overdracht van gemeente naar OCMW i.h.k.v. de Sociale maribel
- (4) Verschuiving vanuit dienst Secretariaat
- (5) 1 FTE staat o payroll OCMW

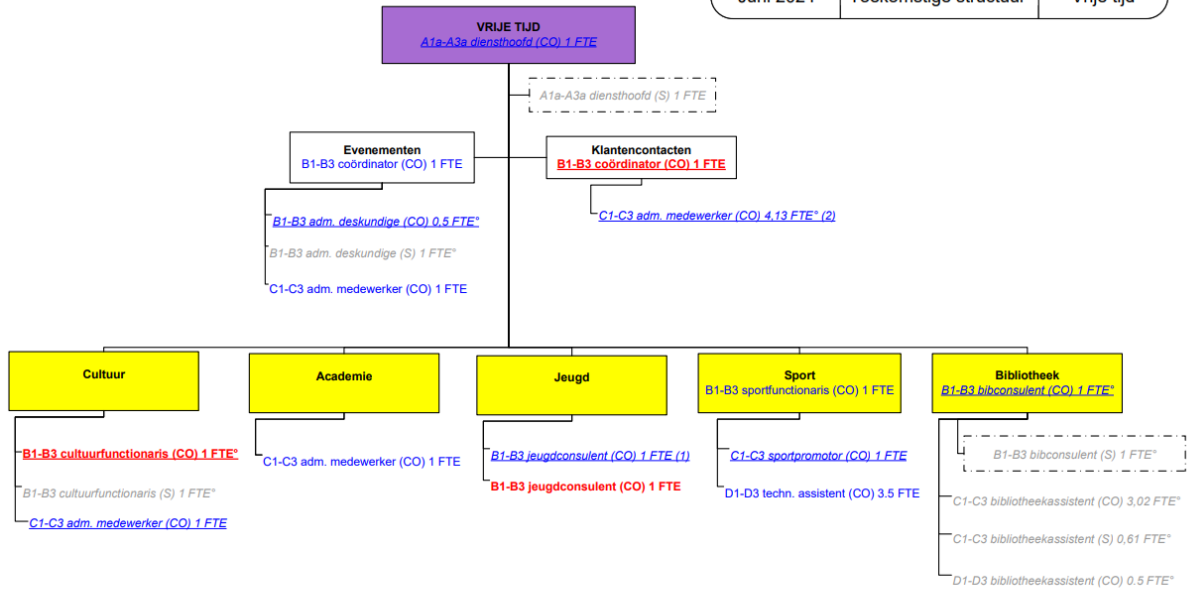
Gemeente en OCMW Denderleeuw		
Juni 2024	Toekomstige structuur	Burgerzaken





### Gemeente en OCMW Denderleeuw

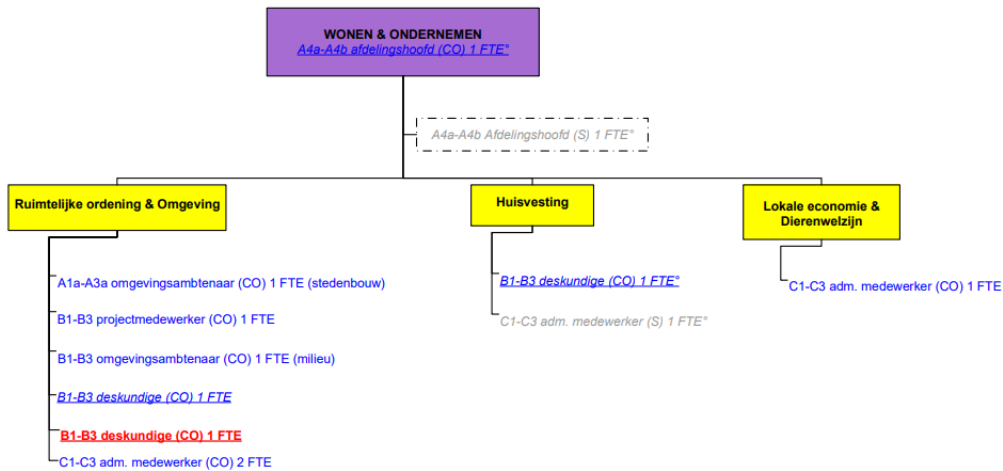
Juni 2024 Toekomstige structuur Vrije tijd



(1) OCMW-personeel  
(2) Verschuiving vanuit de bibliotheek

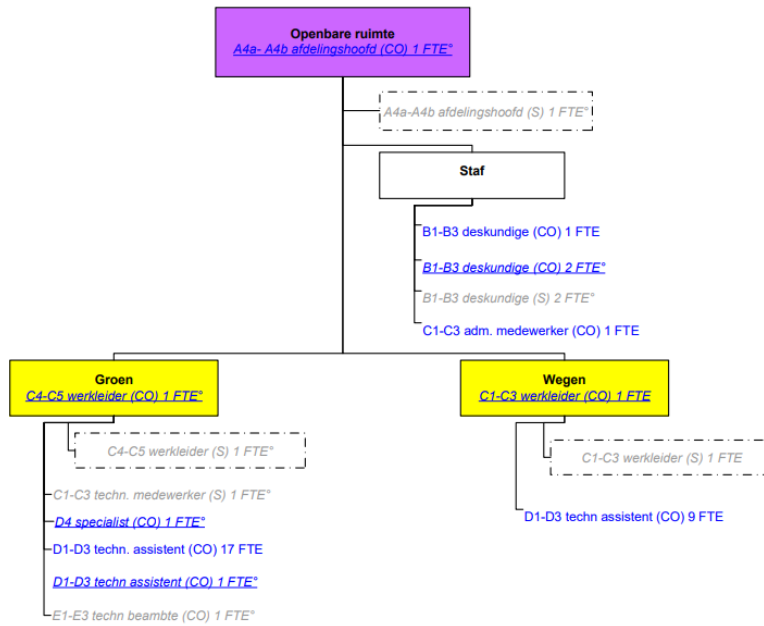
### Gemeente Denderleeuw

Juni 2024 Toekomstige structuur Wonen en ondernemen

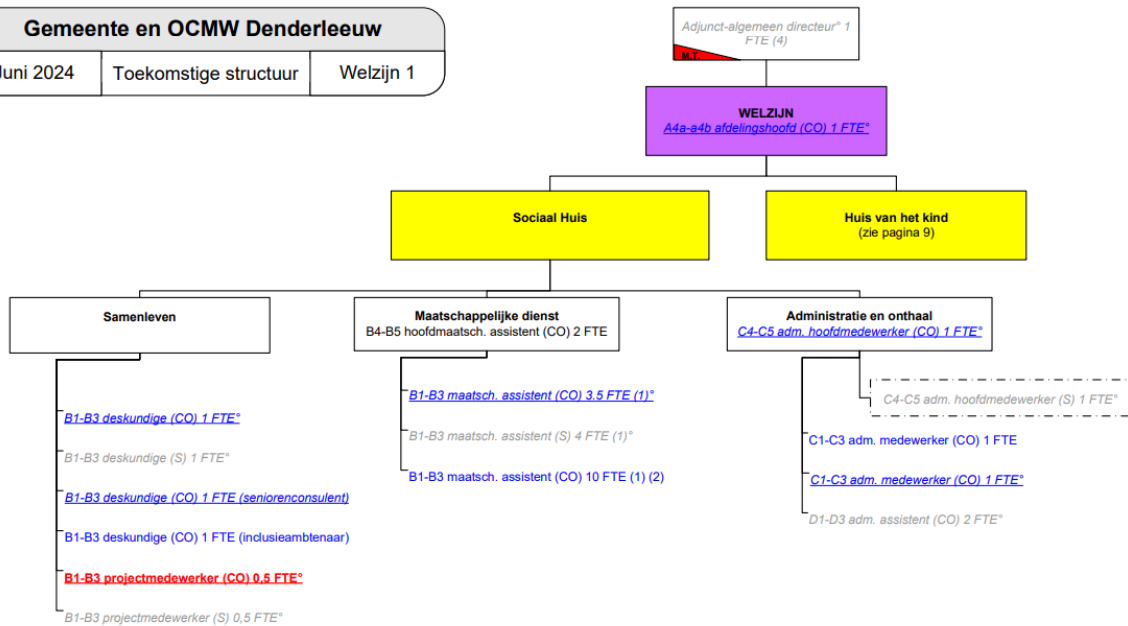




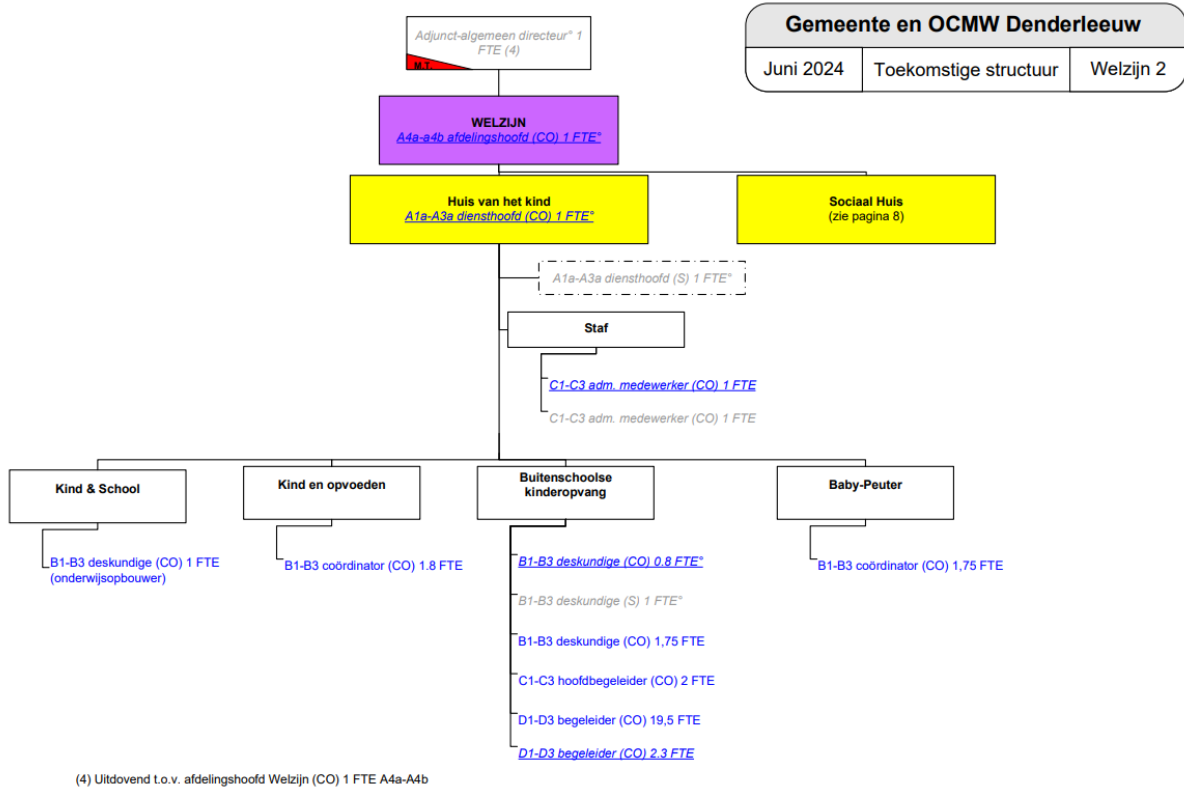
Gemeente en OCMW Denderleeuw		
Juni 2024	Toekomstige structuur	Openbare ruimte



Gemeente en OCMW Denderleeuw		
Juni 2024	Toekomstige structuur	Welzijn 1



- (1) 0.5 FTE is gesubsidieerd door Fedasil (1/2e statutair en 1/2e contractueel)
- (2) 4.5 FTE is ingevuld door sociale of fiscale maribel
- (3) OCMW-personeel
- (4) Uitdovend t.o.v. afdelingshoofd Welzijn (CO) 1 FTE A4a-A4b



## Opvolgingsrapportering



2020

